



UKRUDTSBEKÆMPELSE I GRÆSMARKER

STØTTET AF

Promilleafgiftsfonden for landbrug

Forebyg at ukrudtet breder sig på permanente græsarealer og på arealer med græs i omdrift.

Arealer med permanent græs og græs i omdrift er støtteberettigede, hvis krav om slåning eller afgræsning opfyldes. Det vil sige, at arealerne med permanent græs under normale vejrforhold skal enten afgræsses eller slås mindst én gang årligt i perioden 1. juni til 15. september og græs i omdrift tilsvarende i perioden 15. maj til 15. september.

Pletter større end 100 m², som ikke er slået i ovennævnte periode, er ikke støtteberettigede.

Ved afgræsning skal arealerne fremstå som afgræssede den 15. september. Det betyder, at mere end 50 pct. af plantedækket skal bære præg af afgræsning og være under 40 cm højt. Pletter under 100 m² med en plantedækkehøjde på over 40 cm kan accepteres, mens pletter større end 100 m², der ikke bærer præg af afgræsning, ikke er støtteberettiget.

Der er ikke krav til artssammensætning, dvs. at der også må være arter som lysesiv, brændenælde, tidsler mv.

UKRUDT I VEDVARENDE GRÆS- OG KLØVERGRÆS

I ældre, varige marker, hvor der afgræsses, kan der være behov for en indsats mod ukrudt. Den mest effektive pleje består i, at der gennemføres et eller flere slæt eller afpudses, så græsser ved hurtig genvækst får fortrin frem for lysesiv, mosebunke, brandbæger, tidsler, stor nælde og andre ukrudtsarter.

De fleste græsmarker kan "rettes op" gennem intensiv pleje. Hvor afgræsning/slæt ikke er tilstrækkeligt, kan det være aktuelt at foretage kemisk eller mekanisk bekæmpelse.

Kemisk ukrudtsbekæmpelse

Se forslag til løsninger for [græs](#) og [kløvergræs](#).

OVERSIGT OVER MIDLER OG SPRØJTEFRISTER

Middel	Afgrøde	Tidspunkt	Behandlingsfrist
Harmony SX	Græs/ kløvergræs	Kun sensommer (senest 31. august), aldrig i begyndelsen af vækstperiode	14 dage
Fighter 480/Troy SL	Græs/ kløvergræs	Forår	14 dage
Primus/Saracen	Græs	Forår	7 dage
Primus XL	Græs	Forår	7 dage
Tomahawk 200 EC	Græs	Forår	14 dage
Tomahawk/Lodin/Starane 180S/Fluxpyr 200 EC/Lodin 200 EC (forbud mod anvendelse og opbevaring fra 1/7-2017)	Græs	Forår	14 dage
Starane XL	Græs	Forår	7 dage
Ariane FG S	Græs	Forår (ikke senere end 1. august)	30 dage

Vær opmærksom på at [Starane 333 HL](#) ikke er godkendt i græs.

GRÆS UDEN KLØVER

Bekæmpelse udføres, hvor det er tilladt, når græs og ukrudt er i god vækst i april til først i maj eller udføres på ny genvækst efter afhugning i eftersommeren. Skræpper, tidsler, stor nælde og andet rod ukrudt skal være 15-25 cm høje, så saftstrømmen transporterer aktivstoffet ned i rødderne. Det kan være nødvendigt at gennemføre bekæmpelse af rod ukrudt to år i træk. Vår- og engbrandbæger bekæmpes bedst sidst i august, hvor de nye planter er spiret frem.

GRÆS MED KLØVER

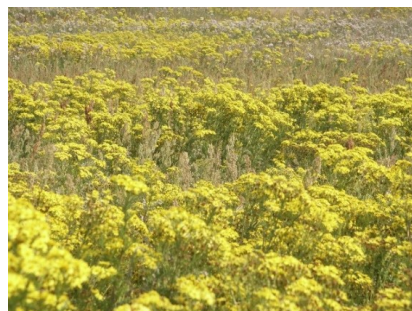
I foråret er der kun mulighed for at anvende bentazonmidler, hvilket sjældent er aktuelt, da midlet kun har effekt mod få aktuelle arter i græs. I foråret hæmmer Harmony SX græsvæksten meget. Derfor skal midlet anvendes i juli/august. Der sprøjtes på genvækst 2-3 uger efter afpudsning eller afgræsning. Vår- og engbrandbæger bekæmpes sidst i august, hvor de nye planter er spiret frem.

Midler, der normalt kun anvendes i rent græs, kan også anvendes i græs med kløver, hvis det vælges at prioritere at få ryddet op i ukrudtet, og man accepterer, at kløveren sprøjtes bort.

VÅR- OG ENGBRANDBÆGER

Engbrandbæger synes i fremgang både på flerårige græsmarker og på naturarealer, grøftekanter og ruderater. I 2016 formodes to heste at være døde som følge af fodring med hør med indhold af engbrandbæger. På græs bortselektorer heste normalt engbrandbæger.

Engbrandbæger er to- til flerårig. Engbrandbæger spirer primært frem om foråret og bruger det første år til at danne en roset. Blomstringen sker i juli-august i plantens 2. leveår. Den sikreste bekæmpelse er at anvende Harmony mod førsteårsplanterne i august.



Billede 1 og 2. T.v. 1. års engbrandbæger i rosetstadiet sidst i juni og t.h. blomstrende 2. årsplanter af engbrandbæger i august.

Vårbrandbæger er enårig og er helt overvejende vinterannuel (spirer frem om efteråret og blomstrer næste forår). Fremspiringen sker, når jorden er fugtig i månederne juni-september, og der udvikles en ro

set frem til vinteren. Planten er meget tidligt i vækst om foråret og blomstrer i maj og juni.

Hvor der er vår- eller engbrandbæger på udyrkede naboarealer, kan det være hensigtsmæssigt at begrænse spredning af frø fra disse planter ved at slå arealerne. Braklagte arealer må slås i perioden 1. maj til 30. juni, såfremt giftige ukrudtsarter som brandbæger forekommer. Slåningen skal ske før frøsætning, dvs. i april-maj, hvor der er vårbrandbæger og i begyndelsen af juli, hvor der er engbrandbæger.





Billede 3. Vårbrandbæger blomstrer allerede i april-maj.

OMLÆGNING I SOMMERPERIODEN

Hvor det er planlagt at omlægge et areal til nyt græs i juli og begyndelsen af august, bør skræpper og andet tokimbladet rodgræs effektivt i foråret uden at tage hensyn til eventuel kløverbestand. Græsafgrøden kan sidst i juli nedvisnes med et glyphosat-middel, hvorefter etablering af såbed og såning af græsfrø kan ske fra sidst i juli til første tredjedel af august. Der er græsblandinger, som er målrettet fugtige arealer. Blanding nr. 26 er en varig blanding til lavbundsarealer anvendt til afgræsning, mens blanding nr. 36 og 37, der indeholder strandsvingel, har stor holdbarhed under fugtige og tørre forhold til både slæt og afgræsning. Blanding nr. 37 er en græsblanding uden kløver, til arealer, hvor kløver ikke kan trives.

MEKANISK UKRUDTSBEKÆMPELSE

Følgende punkter indgår i plejen frem mod en veltrimmet varig græsmark:

1. Afpuds eller tag første slæt, før ukrudtet blomstrer. Afpudsning gentages efter behov. F.eks. forsvinder lysesiv og flere andre ukrudtsarter ved gentagne afhugninger tæt på jordoverfladen. Ved gentagende afpudsninger bør man anvende modsat kørselsretning ved den næste afpudsning for at komme så tæt på bunden af siv som muligt. Skræpper kan ikke bekæmpes mekanisk.
2. En kombination af slæt og afgræsning er den bedste græsmarksdrift. Det giver et større udbytte og har bedre effekt mod ukrudt end afgræsning alene.
3. En meget intensiv afgræsning (mange dyr i en kort eller længere periode) eller en afpudsning med kort stubhøjde har en god effekt mod ukrudt.

Kontakt din [lokale rådgivningsvirksomhed](#), hvis du vil vide mere om dette emne.